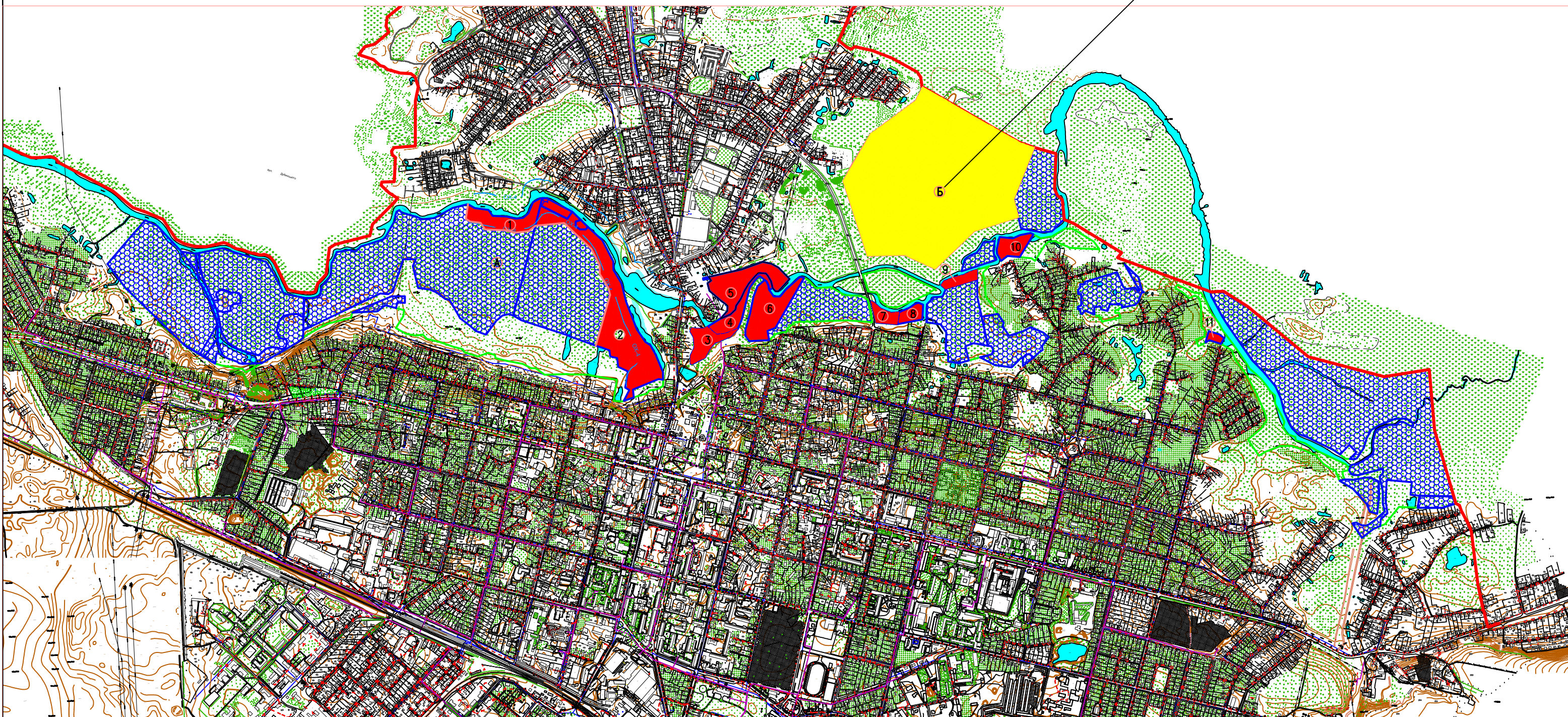
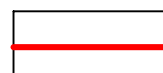


Картосхема зміни меж гідрологічного заказника місцевого значення "Приміське"

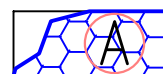
Площа яку пропонується включити до складу території гідрологічного заказника місцевого значення "Приміське" за рахунок земель Прилуцької міської ради



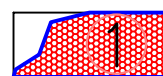
Умовні позначення:



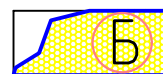
- межа міста



- межі існуючого гідрологічного заказника "Приміське"



- площа яку пропонується вивести із складу території існуючого заказника "Приміське" розміщеного на землях ДП "Прилуцьке лісове господарство"



- площа яку пропонується включити до складу території заказника "Приміське" за рахунок земель Прилуцької міської ради

Ділянка №1 / квартал 97/ площа - 3.02 га

в тому числі:

- виділ 1 (частково) площа - 3.02 га

Ділянка №2 / квартал 98 / площа - 13.41 га

в тому числі:

- виділ 1 (повністю) площа - 0.7 га;
- виділ 2 (повністю) площа - 0.2 га;
- виділ 3 (частково) площа - 12.51 га;

Ділянка №3, №4, №5, №6, №7, №8, №9, №10

/ квартал 99 / площа - 16.67 га

в тому числі:

- виділ 1 (повністю) площа - 4.50 га;
- виділ 2 (повністю) площа - 1.90 га;
- виділ 3 (повністю) площа - 4.50 га;
- виділ 7 (частково) площа - 0.77 га;
- виділ 13 (повністю) площа - 1.50 га;
- виділ 17 (повністю) площа - 1.80 га;
- виділ 18 (повністю) площа - 0.80 га;
- виділ 19 (повністю) площа - 0.90 га;

Ділянка №11 / квартал 100/ площа - 0.30 га

в тому числі:

- виділ 3 (повністю) площа - 0.30 га

Площа існуючого гідрологічного заказника "Приміське"

- 197.00 га

Площа яку пропонується вивести із складу території існуючого заказника "Приміське" розміщеного на землях ДП "Прилуцьке лісове господарство" - 33.40 га

Площа яку пропонується включити до складу території заказника "Приміське" за рахунок земель Прилуцької міської ради

- 55.20 га

Різниця

- 21.80 га

Загальна площа заказника з внесеними змінами - 218.80 га

Начальник управління містобудування та архітектури Прилуцької міської ради

В.М.Тесленко

" ____ " ____ 2020р.